

2015.09.23

# 秩父ツーリング



山梨県と埼玉県を繋ぐ国道140号にある有料道路、雁坂トンネルは11月末まで無料通行期間中です。二輪車だと往復で1000円近くもタダです。そこで秩父へ行ってみようかと。

朝7時集合、道の駅みとみには8時。連休最終日ですが道は空いています。XR250とCRF250で1000ccオーバーをサンドイッチして走ります。



9時半前に「野さか」に到着。行列必須の有名な豚味噌丼のお店です。11時の開店を前に早速並ぶことにします。

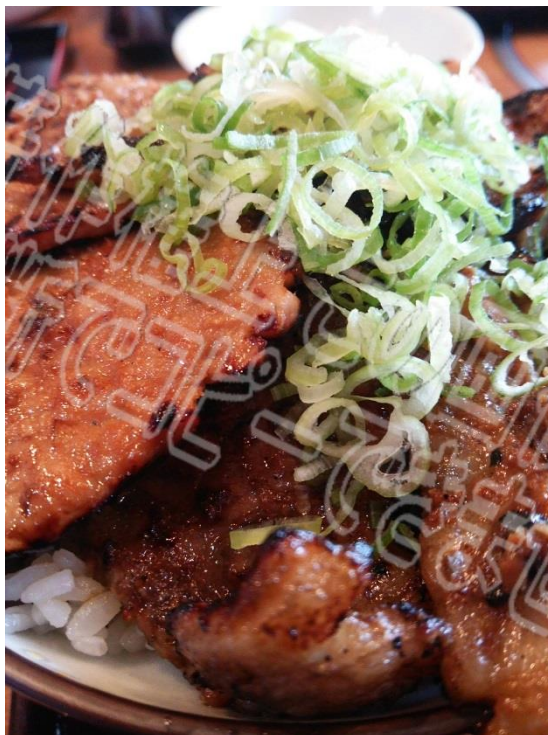
入り口の植え込みはよく見ると... ブタさんではないですか。なかなか芸が細かいです。





なお、行列どころか1番のりでした。10時から続々とご来店。10時半に名簿記入が始まりますが、その時点で75人待ちに…

開店と同時に入り、食券を買うと5分で登場。1番のりで頂きます。写真はロース丼大盛りです(生卵別)



それでは、ロース丼大盛りをアップの写真2段階でご覧下さいませ



食後に外へ出ると駐車場が修羅場に。ナナメ前のコンビニへ一時退避します。反対側から見ても混雑ぶりが伺えます。なお、向かいの店では待ちきれない人達がカキ氷を食べていました。

野さかを出発し、県道を通り小鹿野から国道299号に入ります。1車線の志賀坂峠を楽しく越え、上野村に入りやってきたのはこちら、まほ一ぱの里。トンネルを徒歩で抜けると…



高さ90mの上野スカイブリッジです。当然揺れます。個人的には楽しいですが嫌がる人はやはりいるようで… 14:00になると土日祭日はシャボン玉を飛ばすのでなかなか楽しい場所です。ソフトクリーム美味しいし。



ひよえ〜・・・



299号に戻り、評判の悪い十国峠を越え(言うほど酷道ではない)、140号に出て清里へ向かい到着はこちら。マミィというお店です。

## また 食うんかい・・・

企画者は私ですが(笑)  
それぞれに流れ解散して、今回はこれで終了です。なお一人あたりのアイスの消費個数は男女問わずに3個でした。



【おまけ】  
ツーリングの翌朝、同じ場所を通り再び秩父へと納車に向かう私・・・